



SERIE BM30

A partir de hoy la inteligencia digital mueve su cancela.



BRUSHLESS PORQUÉ

Digital, inteligente,
fuerte, elegante, robusto
y completamente italiano.

1 Pantalla digital multifunción

Pantalla digital de 4 cuadrantes con 6 teclas de función que permiten navegar por todos los parámetros, cambiar sus valores, comprobar los mensajes de error y el estado de las entradas, así como efectuar todas las fases del autoaprendizaje.

2 Control del microcontrolador de tecnología DSP

Gestión del motor BRUSHLESS utilizando una conexión de un solo cable de 3 hilos, gobernando de modo digital el automatismo gracias a la tecnología de control de potencia del motor SENSORED.

3 Radiorreceptor de dos canales para acoplar

Potente radiorreceptor de 2 canales con la posibilidad de memorizar hasta 500 mandos de radio disponible en las versiones con código fijo o rolling code.

4 Amplia disponibilidad de entradas

El controlador digital ofrece una amplia disponibilidad de entradas para la gestión y la conexión de todos los accesorios y de todos los dispositivos de seguridad.

5 Fin de carrera para cualquier instalación

Toda la gama de los motores correderos de la serie BM30 se ofrece en la versión con fin de carrera mecánico y con fin de carrera magnético gobernados por el potente codificador nativo digital de a bordo.

6 Motor BRUSHLESS digital

Motor digital sin escobillas basado en un campo magnético permanente que utiliza imanes a base de neodimio-hierro-boro dentro del rotor. Gracias a los especiales devanados de bobinas concentradas y alimentadas por un sistema de alimentación trifásico sinusoidal, que también se ofrece en las versiones de baja tensión de 24V, 36V e 220V CA, el motor es sumamente compacto, trabaja a temperatura ambiente, garantizando un uso superintensivo con consumos sumamente ajustados.

7 Codificador digital sumamente potente

Gracias a la tecnología SENSORED y al codificador nativo en el motor, puede aprovecharse la tecnología garantizada por un codificador del motor con capacidad de cálculo de 4.096 pulsos por revolución. Una potencia de control eficaz que permite la gestión segura del automatismo en todos sus movimientos y sobre todo en las fases de detección del obstáculo.

8 Tornillos sinfín y rodamientos de alta calidad

Unos tornillos sinfín especiales así como los cigüeñales realizados con procesos de laminado a presión garantizan una larga duración y un funcionamiento sumamente silencioso. Uso de rodamientos de bolas de alta calidad y de doble protección.

9 Mecánica de muy alta precisión

Reductor basado exclusivamente en engranajes contruidos solo con materiales de primera calidad como aluminio, acero, hierro fundido y bronce; engranajes ensamblados con rodamientos de bolas de alta calidad y de doble protección con objeto de lograr una precisión total entre sus ejes.

10 Palanca de desbloqueo excéntrica de aluminio

La palanca de desbloqueo se ha realizado totalmente en aluminio con apertura de cilindro de llave. El sistema de apertura se basa en un funcionamiento excéntrico muy sólido y fuerte, así como en el principio de la doble palanca, lo que permite desbloquear el automatismo siempre y cómodamente.

11 Carcasa de aluminio reforzado

La carcasa del BM30 es de aluminio fundido reforzado con titanio. Se han sobredimensionado y reforzado los espesores en las zonas de mayor tensión o de posible desgaste. Tratamiento con pinturas epoxi para proteger la carcasa frente a los agentes atmosféricos.



**NUEVA
GENERACIÓN
TAPA NEGRA**

CARACTERÍSTICAS técnicas

	BM30/303/HS	BM30/304/HS
Descripción	Motorreductor electromecánico BRUSHLESS, baja tensión, irreversible versión a alta velocidad, ideal para cancelas correderas hasta 400 kg con controlador digital incorporado a bordo serie B70, con final de carrera mecánico de microswitch.	Motorreductor electromecánico BRUSHLESS, baja tensión, irreversible versión a alta velocidad, ideal para cancelas correderas hasta 400 kg con controlador digital incorporado a bordo serie B70, con final de carrera Magnético.
Peso máx. cancela	400 kg	400 kg
Alimentación línea	230V AC - 115V AC 50/60Hz +-10%	230V AC - 115V AC 50/60Hz +-10%
Alimentación motor Brushless	24V	24V
Potencia nominal	125W	125W
Frecuencia de uso	superintensivo	superintensivo
Temperatura de funcionamiento	-20 +55°C	-20 +55°C
Grado de protección	IP43	IP43
Velocidad de maniobra	0,44 m/seg	0,44 m/seg
Empuje	20 - 350 N	20 - 350 N
Codificador	Codificador nativo digital	Codificador nativo digital
Tipo de fin de carrera	Mecánico con microswitch	Magnético
Central de mando instalada a bordo	B70/1DC	B70/1DC
Ciclos de maniobra al día (apertura y cierre - 24 h sin parar)	500	500
Peso del producto embalado	10,1 kg	10,3 kg
Desbloqueo	Palanca excéntrica con cilindro de llave	Palanca excéntrica con cilindro de llave
Módulo de cremallera	4	4
Número de bultos por palet	44	44

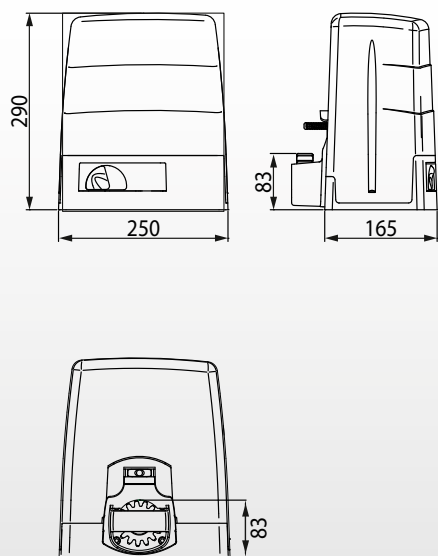


FUNCIONAMIENTO

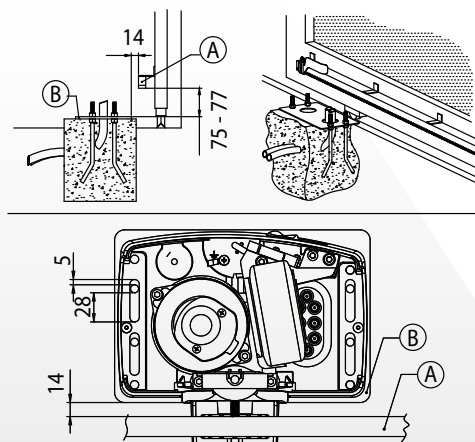
del operador corredero

DESCRIPCIÓN	BM30/303/HS - BM30/304/HS
Peso máx. cancela	Hasta 400 kg
Controlador digital de a bordo	B70/1DC
Tipo de radiorreceptor	H93/RX22A/1 para acoplar código fijo H93/RX2RC/1 para acoplar rolling code
Alimentación motor	24V DC
Tecnología de gestión del motor (ETC)	Tecnología SENSORED
Tipo de codificador	Magnético digital SENSORED de 4096 PPR
Alimentación de red	230V 50/60 Hz
Funcionamiento con baterías	no previsto
Tipo de consumo energético	Consumo muy bajo
Número de motores	1
Alimentación accesorios	24V DC
Tipo de intermitente	24V DC LED
Salida para indicador de apertura de la cancela y testigo de automatismo abierto	✓
Salida para luz de cortesía	40W
Cierre automático temporizado y garantizado	✓
Gestión de a bordo de seguridad de 8,2KΩ o estándar	✓
Tipo de fin de carrera	Mecánico - Magnético
Regulación de fuerza en carrera nominal	✓
Regulación de la fuerza en arranque y ralentización	✓
Detección de obstáculos (también en modo de recuperación de la posición) - Inversión del motor	✓
Regulación de velocidad	Regulable separadamente en apertura y en cierre
Ralentización	Regulable separadamente en apertura y en cierre
Administración del punto de partida de la desaceleración	✓
Aceleración durante el arranque (soft-start)	Regulable separadamente en apertura y en cierre
Cierre garantizado	✓
Espacio de parada y frenado del motor	✓
Mando de apertura parcial	Entrada Peatones
Mando hombre presente	✓
Función de copropiedad	✓
Configuración de dispositivos de seguridad	✓
Función installation test	(pulsador prog)
Temperatura de funcionamiento	-20°C/+55°C
Protección térmica de inverter	✓
Restablecimiento de valores estándar de fábrica	✓
Información sobre uso del motor	✓
Gestión de contraseña de protección	✓

Dimensiones



Preinstalaciones para la instalación estándar



A = Cremallera
B = Placa de fijación (espesor 3 mm)

Nota: todas las medidas de los planos están expresadas en milímetros



BM30 HIGH SPEED

Nuevo es digital

100%
MAS RAPIDO

ADMINISTRA
SEPARADAMENTE VELOCIDAD
EN APERTURA Y EN CIERRE

ADMINISTRA
SEPARADAMENTE
DESECELERACIONES
Y ACCELERACIONES

DECIDE
PUNTO DE PARTIDA DE
LA DESECELERACION Y
DE LA VELOCIDAD



ACCESORIOS

BM30 todo lo que necesita para que su instalación sea completa y profesional



KT220

Placa de fijación altapara la serie M30



GA553

Cremallera de nylon módulo de 4 a 6 enganches L.1000



GA550

Cremallera de acero 22x22x1000 galvanizada módulo 4



GA554

Paquete de 6 distanciadores con tornillos



GA551

Cremallera de acero 30x12x1000 galvanizada módulo 4 dotada de distanciadores y tornillos



R99/C/001

Tabla descriptiva "Automatic Opening"



BM30/303/HS

BM30/304/HS

ACCESORIOS ESTÁNDAR

Incluidos en el embalaje del producto individual o kit